

CONCLUSIONES

I

A mayor experiencia previa del empresario, tiene mayor probabilidad de internacionalizar su negocio

II

A mayor diferenciación del producto/servicio, se tiene más probabilidades de exportar o internacionalizarse

III

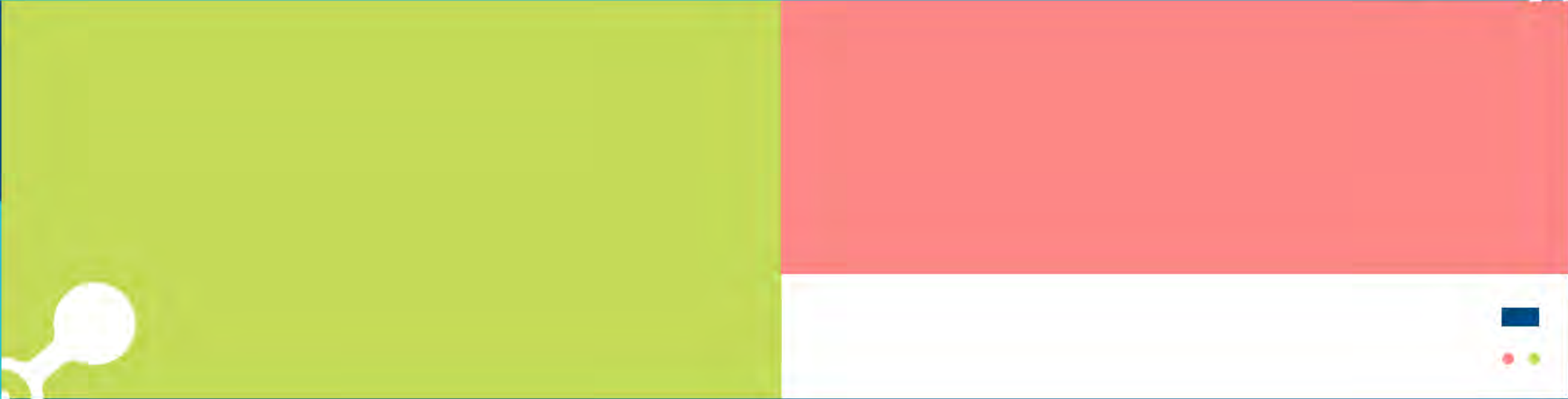
Los emprendedores por oportunidad presentan mayor probabilidad de internacionalizarse

IV

Empresas radicadas en San Salvador tienden a buscar menos internacionalización



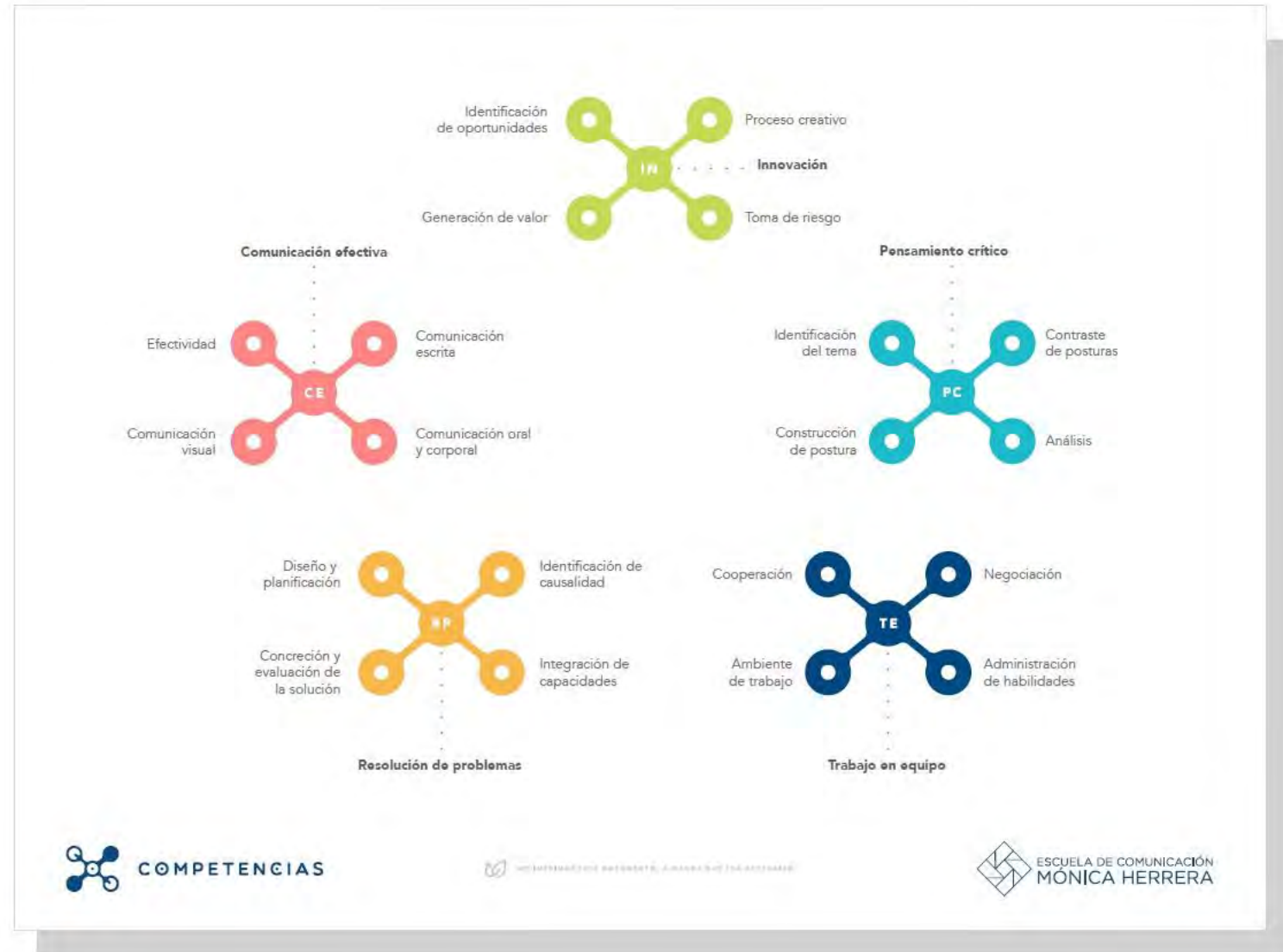
Transversal Skills in the ECMH



TOOLKIT OF COMPETENCIES



A. Template of competencies to be developed



PLANIFICACIÓN DE EXPERIENCIAS DE APRENDIZAJE

Asignatura	Metodologías de Diseño Centradas en el Usuario
Responsable	Ana Urquilla y Rodrigo Massi
Contacto	aurquilla@monicaherrera.edu.sv, rmassi@monicaherrera.edu.sv
Descripción de la asignatura	Asignatura teórico-práctica que se enfoca en reforzar las bases teóricas del Diseño Estratégico y en ayudar a los estudiantes a comprender el diseño centrado en el usuario. La materia desarrolla y aborda en conceptos clave como diseño estratégico, innovación, diseño de servicios, aprendizaje colaborativo y diseño centrado en el usuario. Se presentan y discuten las herramientas de varios métodos de diseño centrados en el usuario, pero se enfatiza, como hilo conductor entre todos estos métodos, uno de los métodos centrados en el usuario más populares y mundialmente utilizados, el Design Thinking. Los pasos de este método y de las múltiples herramientas que se presentan se asimilan a través de su implementación. La asignatura utiliza problemas reales del entorno como base del proceso de diseño para que los estudiantes centren sus procedimientos y soluciones en el perfil.

Capacidades cognitivas (conocer)		Capacidades actitudinales (ser)	
C1	Comprende que el diseño estratégico puede convertirse en una herramienta de cambio social y/o desarrollo económico.	A1	Desarrolla una actitud empática con los diversos públicos de interés que le permite diseñar soluciones que satisfacen sus necesidades al basarse en las preferencias, gustos, deseos y características de los públicos.
C2	Demuestra una comprensión profunda de los métodos de diseño centrados en el usuario y sus herramientas.	A2	Asume la importancia de perder el miedo, aprender de los errores, tomar riesgos y romper paradigmas para desarrollar diseños innovadores.
C3	Entiende que una solución sostenible debe estar centrada en los diversos públicos de interés, ser técnicamente factible y económicamente viable.		

Capacidades procedimentales (saber hacer)	
P1	Aplica métodos de diseño centrados en el usuario al problema seleccionado para generar soluciones efectivas e integrales que toman en cuenta el perfil del público objetivo, las características del contexto y las habilidades del equipo de diseño.
P2	Contribuye al trabajo en equipo al compartir el proceso de liderazgo, comprometerse con sus responsabilidades, entablar una comunicación activa con sus compañeros y cumplir con sus tareas.
P3	

RP	RESOLUCIÓN DE PROBLEMAS
PC	PENSAMIENTO CRÍTICO
I	INNOVACIÓN
CE	COMUNICACIÓN EFECTIVA
TE	TRABAJO EN EQUIPO

B. Example of planning learning experiences



B. Example of planning learning experiences

1

Experiencia de aprendizaje										
Convirtiéndonos en comunidad de aprendizaje										
Fecha de inicio	Fecha de fin	Capacidades cognitivas			Capacidades procedimentales			Capacidades actitudinales		
		C1	C2	C3	P1	P2	P3	A1	A2	
24-01-2017	24-01-2017					●		●	●	
Acciones didácticas					Competencias transversales					
1. Reflexión personal. 2. Preparación de alimentos. 3. Compartir en clase.					RE	PC	I	CE	TE	
								●	●	

2

Experiencia de aprendizaje										
Lecturas y discusiones evaluadas										
Fecha de inicio	Fecha de fin	Capacidades cognitivas			Capacidades procedimentales			Capacidades actitudinales		
		C1	C2	C3	P1	P2	P3	A1	A2	
31-01-2017	09-05-2017	●	●	●				●	●	
Acciones didácticas					Competencias transversales					
1. Leer los textos. 2. Discutir los textos en clase.					RE	PC	I	CE	TE	
								●	●	

3

Experiencia de aprendizaje										
Controles de lectura										
Fecha de inicio	Fecha de fin	Capacidades cognitivas			Capacidades procedimentales			Capacidades actitudinales		
		C1	C2	C3	P1	P2	P3	A1	A2	
31-01-2017	14-02-2017	●	●	●						
Acciones didácticas					Competencias transversales					
1. Leer los textos asignados. 2. Responder interrogantes.					RE	PC	I	CE	TE	
								●	●	

4

Experiencia de aprendizaje										
Investigación métodos de innovación										
Fecha de inicio	Fecha de fin	Capacidades cognitivas			Capacidades procedimentales			Capacidades actitudinales		
		C1	C2	C3	P1	P2	P3	A1	A2	
14-02-2017	21-02-2017		●	●		●				
Acciones didácticas					Competencias transversales					
1. Investigar acerca del método asignado. 2. Construir una infografía que eduque acerca de este método. 3. Compartir infografía con el resto del grupo.					RE	PC	I	CE	TE	
					●	●		●	●	



C. Reference document: Transversal competences

DOCUMENTO DE REFERENCIA: COMPETENCIAS TRANSVERSALES

5º AÑO 3º Y 4º AÑO 1º Y 2º AÑO

COMPETENCIA DIMENSIÓN ESTRATÉGICO RESOLUTIVO RECEPTIVO

DOCUMENTO DE REFERENCIA: COMPETENCIAS TRANSVERSALES

5º AÑO 3º Y 4º AÑO 1º Y 2º AÑO

COMPETENCIA DIMENSIÓN ESTRATÉGICO RESOLUTIVO RECEPTIVO

DOCUMENTO DE REFERENCIA: COMPETENCIAS TRANSVERSALES

5º AÑO 3º Y 4º AÑO 1º Y 2º AÑO

COMPETENCIA DIMENSIÓN ESTRATÉGICO RESOLUTIVO RECEPTIVO

COMPETENCIA	DIMENSIÓN	ESTRATÉGICO	RESOLUTIVO	RECEPTIVO
Resolución de problemas Capacidad de diseñar, planificar e implementar un proceso para generar soluciones.	Diseño y planificación	Identifica y utiliza la información disponible para planificar el proceso a seguir para completar la tarea, creando un método propio de ejecución replicable en otros contextos. Identifica las limitaciones propias y del contexto, busca fuentes de apoyo y gestiona las relaciones necesarias para ejecutar la serie de acciones más adecuada. Dimensiona los tiempos requeridos para cumplir la tarea y ajusta un período prudente para cejar y evaluar sus resultados.	Identifica y utiliza la información disponible para planificar el proceso a seguir para completar la tarea. Busca fuentes de apoyo y gestiona las relaciones necesarias para ejecutar la serie de acciones más adecuada. Dimensiona los tiempos requeridos para completar la tarea.	Identifica la información disponible para orientar su trabajo. Establece una estructura que le da forma al proceso necesario para completar la tarea. Identifica las relaciones necesarias para ejecutar la serie de acciones más adecuada, impactando el resultado final. Reconoce (Entiende) que el tiempo debe manejarse de manera adecuada para completar la tarea satisfactoriamente.
	Identificación de causalidad	Evalúa claramente el problema, sus causas y consecuencias dentro de su contexto, con la evidencia recabada en fuentes primarias y secundarias, estableciendo conexiones no evidentes entre los factores que inciden en el tiempo.	Analiza claramente el problema, sus causas y consecuencias dentro de su contexto, a partir de fuentes primarias y secundarias.	Identifica causas y consecuencias para definir el problema. Reconoce la importancia de utilizar fuentes primarias y secundarias.
	Integración de capacidades	Aplica sus propias fortalezas y debilidades y reconoce las implicaciones de estas para la resolución del problema. Gestiona la adquisición de nuevas habilidades o la colaboración de fortalezas idóneas para generar solución a la solución.	Identifica sus propias fortalezas y debilidades para la resolución del problema. Adquiere nuevas habilidades, o colabora con terceros en el caso que sea necesario, para aplicarlas a su proyecto.	Identifica sus fortalezas y debilidades y la relevancia de estas para la resolución del problema.
	Concreción y evaluación de la solución	Propone potenciales caminos a seguir que son coherentes con los resultados obtenidos durante el proyecto y selecciona la mejor solución, evaluando que esta sea viable, factible y sostenible.	Selecciona, con base a los resultados obtenidos durante el proyecto, una solución y establece criterios de viabilidad, factibilidad y sostenibilidad.	Reconoce la importancia de proponer una solución que tenga en cuenta lo viable, factible y sostenible.

COMPETENCIAS ESCUELA DE COMUNICACIÓN MÓNICA HERRERA



Competencias Transversales:
Sistematización de proyectos de formación y evaluación en Escuela de Comunicación Mónica Herrera.



“May your best version always be the most creative one”



MUCHAS GRACIAS

Francisco Campos

Director de Executive Education (ExEd)

Escuela de Comunicación Mónica Herrera

E-mail: fcampos@monicaherrera.edu.sv



BACK-UP SLIDES



MISSION

To promote **learning experiences** in order to train entrepreneurial and innovative professionals capable of generating changes that shape their environment.

VISSION

To be the Higher Education Institution recognized in the Central American region for its ability to interpret and manage change.



OUR STUDENTS



OUR CAREERS

WE ARE COMMUNICATIONS SPECIALISTS

At national and regional level

CED

Communication & Digital Strategy

de la región para ayudar a establecer
It is the strategic process of analysis, planning, execution and evaluation of the communication of the organization with its stakeholders through resources and digital platforms

DE

Strategic Design

It is a process of analysis of the user needs and their environment to propose sustainable solutions using methodologies and design thinking to generate value in organizations

CIM

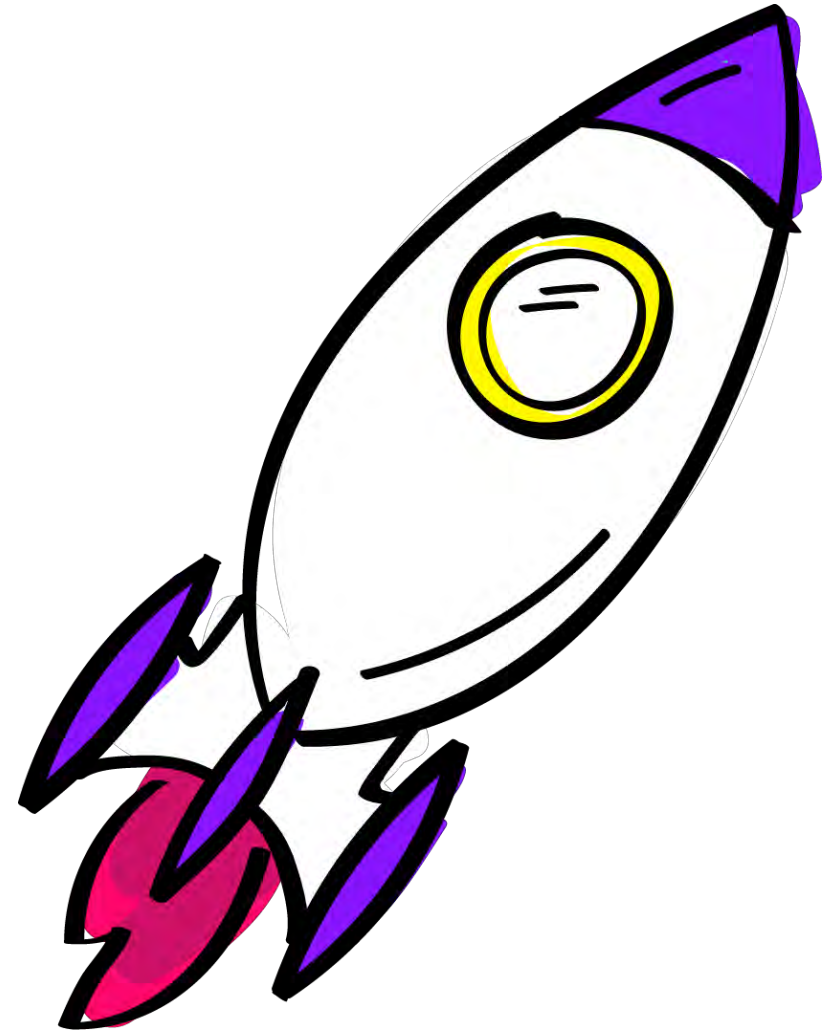
Integrated MKT & Communications

It is the strategic process of planning, creating, executing the ideal points of contact, media and messages to consistently project the identity of the organization to its stakeholders in order to build synergistic and sustainable relationships.

THE UNIVERSE OF THE WORKING WORLD

The Institutional Liaison Program of our school has the mission of maintaining direct communication with students and former students of the institution, in order to actively integrate them with the entire educational community.

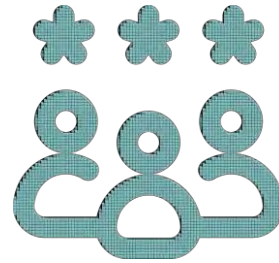
We are like a big family!



AREAS OF GREATEST PLACEMENT



Digital Marketing



Marketing
Advertising
Communications



Design &
Innovation

OUR PARTNERS



LA CONSTANCIA

W.IdeaWorks

elaniin



LA PRENSA
GRÁFICA

hugo



AFP Crecer

Ogilvy



EL DIARIO DE HOY
EL PERIÓDICO DE EL SALVADOR

San Martín

ADOC.



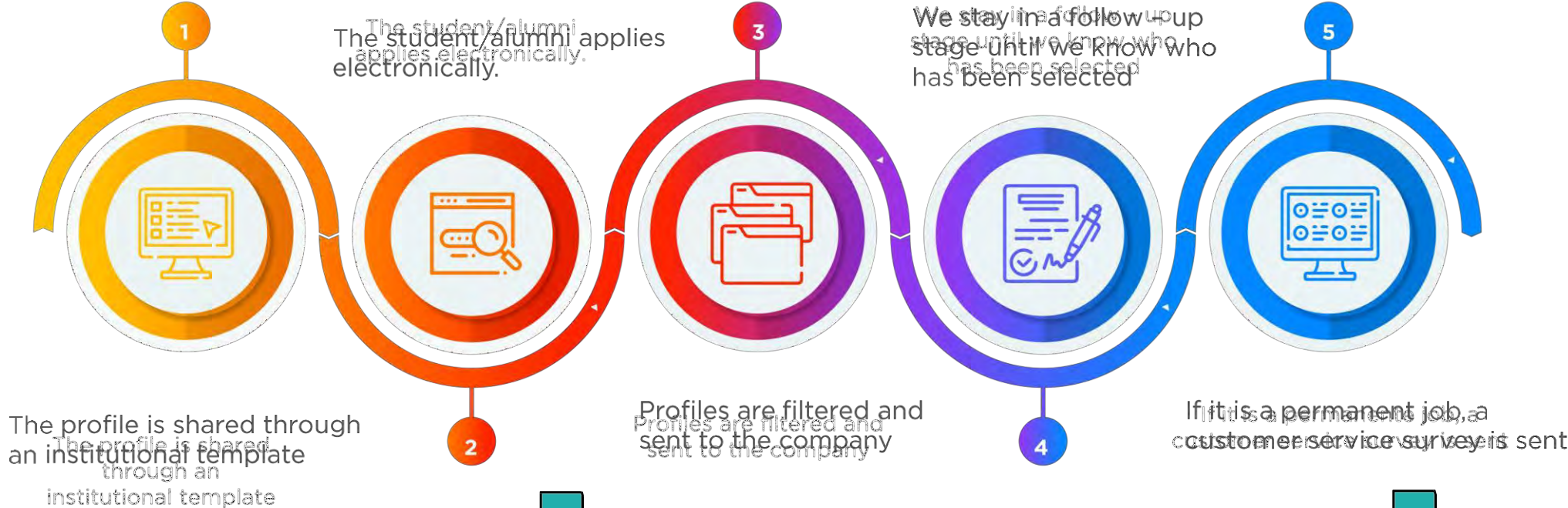
318 clients + 500 request from January to August 2022

SALARY RANGES



EMPLOYMENT AND INTERNSHIPS

THE PROCESS





MÓNICA HERRERA: EXECUTIVE EDUCATION

Executive Education (ExEd)



MÓNICA HERRERA
EXECUTIVE EDUCATION

Executive Education (ExEd) in Mónica Heíeía



We create professional value through the implementation of user-centered skills and experiences through high-level programs in the different training areas

TRAINING TOOL



MÓNICA HERRERA
EXECUTIVE EDUCATION

OUR TRAINING OFFER: Open to public and closed modalities (in-house)

Mónica Herrera: Executive Education (ExEd) has open professional training programs in the areas:

OPEN PROGRAMS

- Innovation & Design Thinking
- SoftSkills & Leadership
- Strategy & Communications
- Multimedia & digital programs
- Business & Marketing
- International programs (MBA, MPM and more)

In "in-house" mode we adapt to the needs and business objectives of organizations in fields such as:

IN-HOUSE PROGRAMS

- Innovation & Design Thinking
- SoftSkills & Leadership
- Strategy & Communications
- Multimedia & digital programs
- Business & Marketing
- Strategic planning
- Leadership and reputation
- Graphic design and more

BEST SELLER PROGRAMS



MODALIDAD ON LINE CON DOCENTE EN VIVO

INICIO **08 SEP**

Especialización internacional en **Creatividad** 2021

+ info →

Powered by

MONICAHERRERA.EDU.SV

ESCUELA DE COMUNICACIÓN MÓNICA HERRERA

MAESTRÍAS Y ESPECIALIZACIONES



Centro Asociado de



UCAV
www.ucavila.es



ESPECIALIZACIÓN INTERNACIONAL ONLINE

+ Especialización Internacional Online con doble titulación E OBS + Escuela de Comunicación Mónica Herrera

ESPECIALIZACIÓN EN RECURSOS HUMANOS	ESPECIALIZACIÓN EN TRANSFORMACIÓN DIGITAL
ESPECIALIZACIÓN EN GESTIÓN DE PROYECTOS ÁGILES	ESPECIALIZACIÓN EN NEUROMANAGEMENT

BEST SELLER PROGRAMS

Taller práctico:

Diseño de servicios: Mejorando servicios existentes

Impartido por: Ana Urquilla

INICIO 17 AGO

MODALIDAD ON LINE CON RESERVA EN VIVO



Si nuestro servicio no genera una conexión emocional positiva con el cliente, nos cambiará por la competencia.

WWW.MONICAHERRERA.EDU.SV

MÓNICA HERRERA TRANSFORMACIÓN CONTINUA

Taller práctico:

Insights del consumidor: Innovación centrada en el usuario

INICIO 24 JUL

Lucrecia de Haidacher

Experta internacional (GUATEMALA)

Psicóloga Industrial, Máster en Liderazgo y Coaching.



WWW.MONICAHERRERA.EDU.SV

MÓNICA HERRERA TRANSFORMACIÓN CONTINUA

Aprende a comunicarte de manera efectiva

TÉCNICAS DE NEGOCIACIÓN PARA ALTA DIRECCIÓN

CON FELIPE RIAÑO J. (COLOMBIA), EXPERTO INTERNACIONAL



WWW.MONICAHERRERA.EDU.SV

MÓNICA HERRERA TRANSFORMACIÓN CONTINUA

Sé un experto en

Business Intelligence con Power BI



WWW.MONICAHERRERA.EDU.SV

MÓNICA HERRERA TRANSFORMACIÓN CONTINUA

INICIO 25 SEP

MODALIDAD PRESENCIAL CON MEDIDAS DE BIENESTAR

Refuerza tus conocimientos para diseñar un plan estratégico de marketing e implementa tus objetivos de negocio.

Taller práctico:

Plan estratégico de marketing

Impartido por: Claudia Flores



WWW.MONICAHERRERA.EDU.SV

MÓNICA HERRERA TRANSFORMACIÓN CONTINUA

MODALIDAD ON LINE CON RESERVA EN VIVO

INICIO 25 SEP

Implementa correctamente las técnicas que favorecen la generación de ideas efectivas.

Taller práctico:

Técnicas de ideación

Impartido por: Lucrecia de Haidacher



WWW.MONICAHERRERA.EDU.SV

MÓNICA HERRERA TRANSFORMACIÓN CONTINUA

MODALIDAD ON LINE CON RESERVA EN VIVO

MASTERCLASS

9 Pasos para la transformación de tu negocio a E-Commerce

Impartida por: El Mago Ben Mago, consultor y CEO de THC - Magos Digitales

14 julio 6:00 pm



WWW.MONICAHERRERA.EDU.SV

MÓNICA HERRERA TRANSFORMACIÓN CONTINUA

MODALIDAD ON LINE CON RESERVA EN VIVO

INICIO 19 OCT

16Hrs Duración

Aprende a liderar a tu equipo por resultados a través de una visión y metas claras a través de la confianza y comunicación permanente pese a la distancia.

Workshop internacional

Liderazgo & trabajo remoto efectivo

Impartido por: Lucrecia de Haidacher



WWW.MONICAHERRERA.EDU.SV

MÓNICA HERRERA TRANSFORMACIÓN CONTINUA

BEST SELLER PROGRAMS



**Máster en
Alta Dirección
Empresarial**

Próxima convocatoria: 07 feb 2022

 **eobs** | European
Open
Business
School

 **MÓNICA HERRERA**
EXECUTIVE EDUCATION



**Máster en
Project
Management**

Próxima convocatoria: 07 feb 2022

 **eobs** | European
Open
Business
School

 **MÓNICA HERRERA**
EXECUTIVE EDUCATION

Technologische Plattform für die TELEKOMMUNIKATION

Wettbewerbsfähigkeit

Strategie

Internationalisierung

MSc . Ing. Harold Valenzuela Quevedo

Universität Leipzig – September 2022

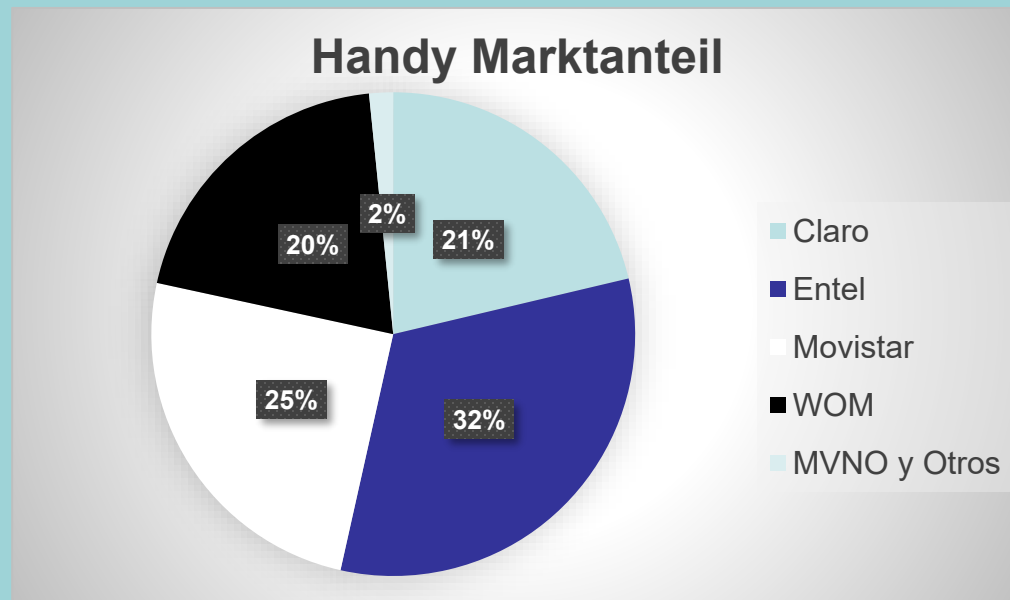
Der Telekommunikationsbereich

Plattform 2020: Die Nachfrage nach Anschlüssen infolge der Pandemie zeigt ein starkes Wachstum bei den Glasfaserleitungen, die 40,9 % der Gesamtzugänge ausmachen.

2021: Kontinuität der Infrastrukturpläne wie Fibra Optica Austral, eine Verpflichtung zwischen dem öffentlichen und dem privaten Sektor, mit einer Investition von fast 2 Milliarden Dollar.

Einige Daten von Chile

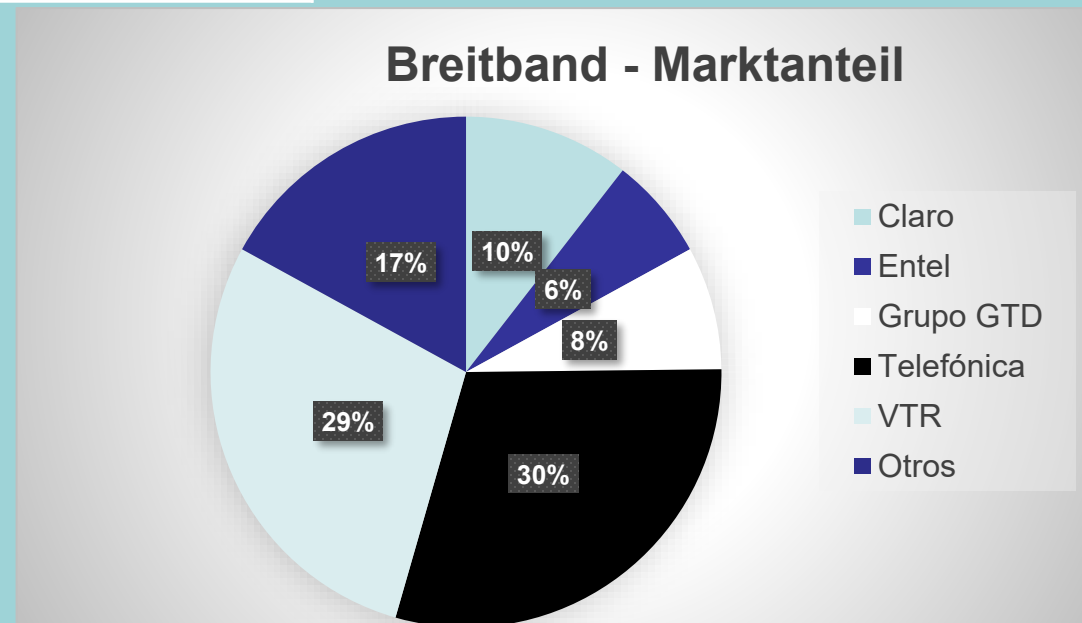
Bevölkerung	19,12 millionen
Handys	26,57 millionen



Operator	Marktanteil %
Claro	21,3
Entel	32,2
Movistar	24,9
WOM	20
MVNO y Otros	1,6

Der Telekommunikationsbereich

Operator	Marktanteil %
Claro	10,5
Entel	6,5
Grupo GTD	7,8
Telefónica	29,6
VTR	28,5
Otros	17



Allgemeine Ziele

Gründung einer Managementeinheit zur Unterstützung von KMU im Telekommunikationssektor, die es ihnen ermöglicht, ihre Prozesse zu verbessern, über geschultes Personal zu verfügen und so ihren Einfluss auf dem entsprechenden Markt zu erhöhen.

Arbeitsbereiche

1. Die Wettbewerbsfähigkeit der Telekommunikationsindustrie.
2. Unternehmensberatung für Telekommunikationstechnologie.
3. Internationalisierung der Telekommunikationsdienste.
4. Gründung neuer Unternehmen und Allianzen.